

# Uni Apart Neu-Ulm

## Memminger Str. 33-37

---



Außenansicht



Memminger Str.  
33-37  
89231 Neu-Ulm  
Deutschland

# Echte Leistungspunkte. Die Ausstattung.

---

## Die Apartments.

260 voll möblierte Studentenwohnungen mit einer durchschnittlichen Wohnfläche von ca. 22 m<sup>2</sup> bis 37 m<sup>2</sup>. In der Tiefgarage gibt es zudem 105 Kfz-Stellplätze. Diese Tiefgaragenstellplätze können Sie als Bewohner und Bewohnerin zusätzlich bei uns anmieten. Tiefgaragenstellplätze können auch extern gemietet werden, falls Sie einen solchen Stellplatz benötigen. Kontaktieren Sie dazu einfach unsere Kollegin Frau Hirschmann.

## Die Gemeinschaftsbereiche.

Zum Kennenlernen, Entspannen und Kommunizieren: Uni Apart Lounge mit Bar, zwei Seminarräume in jedem Haus, Fitnessraum mit umfangreicher Ausstattung an Trainingsgeräten, Wasch-, Trocken- und Bügelräume sowie einen Garten-Campus mit WLAN - was will man mehr?

## Das Haus.

Für das gesamte Studentenapartmenthaus gilt ein durchdachtes Energiesparkonzept, das sich bis in die kleinsten Details wie Energiesparlampen erstreckt. Die Nutzung von klimaneutralem Gas und Strom ist selbstverständlich. Die zentrale technische Objektbetreuung koordiniert Anfragen der Bewohner\*innen und kümmert sich um Reparatur- und Instandhaltungsaufgaben vor Ort. Außerdem ist die Verwaltung mit einem Büro im Objekt vertreten und steht den Bewohner(inne)n somit zu regelmäßigen Sprechzeiten mit Rat und Tat zur Seite.

Energieausweis: [Uni Apart Memminger Str. 33 Neu Ulm \(pdf\)](#)

Energieausweis: [Uni Apart Memminger Str. 35 Neu Ulm \(pdf\)](#)

Energieausweis: [Uni Apart Memminger Str. 37 Neu Ulm \(pdf\)](#)

## Die Bewohner\*innen.

Die Apartments sind ausschließlich Student(inn)en, Praktikant(inn)en, Doktorand(inn)en, Trainees, Auszubildenden und anderen, die sich in einem Ausbildungsverhältnis befinden, vorbehalten - das sorgt für eine starke Gemeinschaft und echtes Studentenleben.

## Die Lage.

Das Studentenapartmenthaus liegt am Allgäuer Ring direkt an der grünen Glacis Anlage mitten in Neu-Ulm, Memminger Straße Ecke Ringstraße. Bis zur Hochschule Neu-Ulm, dem Petrusplatz und der ratiopharm arena sind es jeweils nur wenige hundert Meter, zum Hauptbahnhof Neu-Ulm sogar nur ca. 300 Meter. Direkt vor der Tür auf der Memminger Straße gibt es zwei Bushaltestellen, mit denen Sie bestens an den ÖPNV angebunden sind. Die 2015 eröffnete Glacis Galerie mit über 90 Shops und Restaurants ist gerade einmal 800m entfernt.

## Auf einen Blick

Fertigstellung: 2018

Apartments: 260

Apartmentgröße: Ø 24m<sup>2</sup>



HBF fußläufig erreichbar (5 Min.)



WLAN in jedem Zimmer



Fahrradstellplätze



4 Elektroladestationen



Bar



1 Aufzug je Haus



6 Seminarräume



Bushaltestelle in unmittelbarer Umgebung



bis zu 25 Mbit/s Download – 5 Mbit/s Upload



Fitnessraum



Lounge



Garten-Campus



Waschsalon



Spindraum

# Der Campus. Der Standort Neu-Ulm.

---

Neu-Ulm ist eine junge Stadt – erst 1811 gegründet, verdankt sie ihre Entstehung den Umwälzungen nach den Napoleonischen Kriegen. Das fast 1.000 Jahre ältere Ulm wurde damals württembergisch, während die Siedlungen rechts der Donau bei Bayern verblieben. Heute bildet Neu-Ulm mit Ulm ein länderübergreifendes Doppelzentrum mit insgesamt rund 180.000 Einwohnern.

Die Hochschule Neu-Ulm (HNU) wurde 1994 als Außenstelle der Fachhochschule Kempten gegründet. Seit Oktober 1998 ist sie selbstständig. Zum Wintersemester 2020/21 vermeldete die HNU einen Rekord mit erstmals mehr als 4.000 eingeschriebenen Student(inn)en – Tendenz weiter steigend, weswegen 2018 bereits ein Erweiterungsbau entstand.

Die Universität Ulm, 1967 gegründet, ist die jüngste Universität Baden-Württembergs mit über 10.000 eingeschriebenen Student(inn)en. In Ulm gibt es <sup>1</sup> zudem die Hochschule Ulm mit rund 4.000 Student(inn)en. Insgesamt sind in der Region<sup>1</sup> also rund 18.000 Student(inn)en immatrikuliert.

<sup>1</sup> Werte basieren auf offiziellen Infos der Hochschulen und Universitäten von Ulm/Neu-Ulm



Jetzt Memminger Str. 33-37 besuchen!

# Uni Apart Neu-Ulm

## Komfort TBF

---

664,- €/mtl. inkl. Nebenkosten-Flatrate

ca. 37,0 m<sup>2</sup>

# Ausstattung

---

Jedes Apartment ist bereits vollständig und durchdacht möbliert. Auf diese Weise beginnen sie ihr neues Studienjahr ohne großen Umzugsstress und können direkt durchstarten.

Hinweise: Der Apartmenttyp Komfort TBF ist barrierefrei. Möglichkeit zur Doppelbelegung (zusätzliche Kostenpauschale €100,-)

- vollausgestattete Küchenzeile mit Granitarbeitsplatte, LED-Beleuchtung und Markeneinbaugeräten von AEG (2 Ceran-Kochfelder, Backofen und Kühlschrank mit Tiefkühlfach)
- großes, barrierefreies Badezimmer mit Waschbecken, Dusche, Toilette und Heizkörper als Handtuchtrockner
- Esstisch mit 2 Stühlen
- Queensize-Bett (160 x 200 cm)
- geräumige Kleiderschränke und Kommoden
- zusätzliche Kommode
- gemütliche Loungeecke mit Couch und Sessel
- großer Schreibtisch mit Bürostuhl und Leselampe
- Wandlampen und Hängeleuchte
- raumhohe Fensterelemente für viel Licht im Apartment
- Innenplissee für maximale Privatsphäre
- elektrisch bedienbare Außenraffstores für bedarfsgerechte Steuerung des Lichteinfalls
- Breitband-Internetverbindung mit WLAN im Apartment und den Gemeinschaftsbereichen (inklusive bis zu 12 MBit/s; kann individuell auf bis zu 25 MBit/s zzgl. €9,90 monatlich, 50 MBit/s zzgl. €14,90 monatlich oder 100 MBit/s zzgl. €19,90 monatlich erweitert werden)
- eigene Terrasse mit Gartenzugang

Zu jedem Apartment kann auch gerne ein Tiefgaragenstellplatz gemietet werden. Es gibt sowohl normale Stellplätze als auch Duplex-Stellplätze. Preislich liegen diese bei:

- 47€ für einen Duplex-Stellplatz
- 55€ für einen normalen Stellplatz

Gerne können Sie Frau Hirschmann kontaktieren und sich einen dieser begehrten Stellplätze mieten.

(Änderungen der Einrichtung vorbehalten)

## Mindestmietdauer

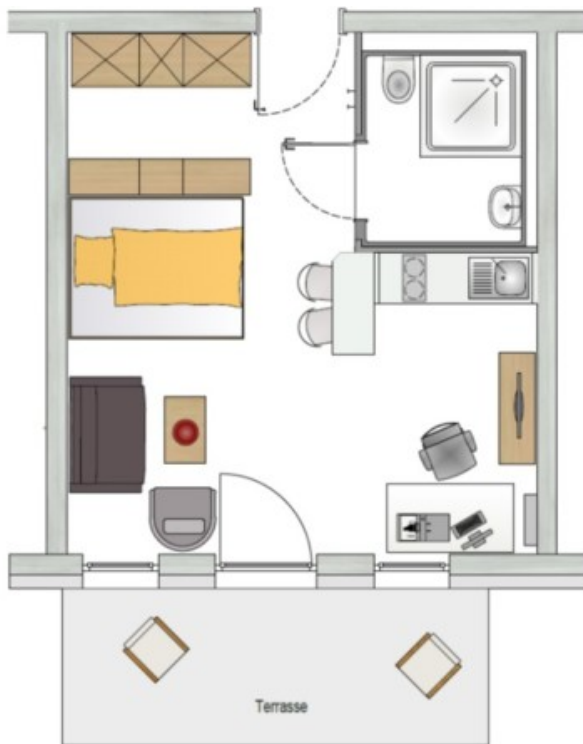
---

12 Monate



Jetzt Komfort TBF besuchen!

## Grundriss



## Bilder

