

Uni Apart Neu-Ulm  
Das grüne Haus<sup>®</sup> am  
Ring,  
Steubenstraße 2

---



Steubenstraße 2  
89231 Neu-Ulm  
Deutschland

# Echte Leistungspunkte. Die Ausstattung.

---

## Die Apartments.

Insgesamt verfügt das Objekt über 257 vollmöblierte Studentenapartments und verschiedene Apartmenttypen. Bei Apartmentgrößen von ca. 17 m<sup>2</sup> bis ca. 49 m<sup>2</sup> ist für jeden das passende Angebot vertreten. Die Apartments können je nach Typ von 1 bis 2 Bewohner\*innen angemietet werden. Neben den Studentenapartments verfügt die Anlage auch über vollmöblierte Mikro-Apartments sowie klassische Wohnungen.

## Die Parkmöglichkeiten.

In der hauseigenen Tiefgarage stehen 190 PKW-Stellplätze zur Anmietung zur Verfügung. 6 Stellplätze sind mit je einer Lademöglichkeit für E-Fahrzeuge ausgestattet.

## Die Gemeinschaftsbereiche.

Zum Kennenlernen, Entspannen und Kommunizieren: Uni Apart Lounge und Bar, Eventküche, Gaming-Room, 3 Seminarräume, Fitnessraum, Wasch- und Trockenräume sowie ein Garten-Campus.

## Das Haus.

Für die gesamte Anlage gilt ein durchdachtes Energiesparkonzept, das sich bis in die kleinsten Details erstreckt. Die zentrale technische Objektbetreuung koordiniert Anfragen der Bewohner\*innen und kümmert sich um Reparatur- und Instandhaltungsaufgaben vor Ort. Außerdem ist die Verwaltung mit einem Büro im Objekt vertreten und steht den Bewohner(inne)n somit zu regelmäßigen Sprechzeiten mit Rat und Tat zur Seite.

[Energieausweis: Steubenstraße 2/1 \(pdf\)](#)

[Energieausweis: Steubenstraße 2/3 \(pdf\)](#)

## Die Bewohner\*innen

Die Apartments sind ausschließlich Student(inn)en, Praktikant(inn)en, Doktorand(inn)en, Trainees, Auszubildenden und anderen, die sich in einem Ausbildungsverhältnis befinden, vorbehalten - das sorgt für eine starke Gemeinschaft und echtes Studentenleben.

## Die Lage.

Die zentrale Lage am Allgäuer Ring mit einer Bushaltestelle direkt vor der Tür und direkter Verbindung zur Universität und den Hochschulen in Ulm und Neu-Ulm machen die regelmäßige Benutzung eines Autos nahezu überflüssig. Das Ulmer Münster erreichen Sie bereits nach etwa 2 Kilometern und auch die Hochschule Neu-Ulm ist nur etwa 1,5 Kilometer von dem Studentenapartmenthaus entfernt. Die Entfernung zur Universität Ulm liegt bei etwa 6 Kilometern. Die Glacis-Galerie und der Petrusplatz in Neu-Ulm sind gerade einmal 500 Meter entfernt.


Sämtliche Geschäfte des täglichen Bedarfs wie z.B. Supermärkte etc. befinden sich in der unmittelbaren Umgebung. Die nächste Bäckerei ist wortwörtlich nur einen Katzensprung entfernt: Diese befindet sich im Erdgeschoss der Anlage.

## Auf einen Blick


Fertigstellung: 2023

Apartments: 257


Apartmentgröße: Ø 26m<sup>2</sup>


 Bushaltestelle direkt vor der Tür


 WLAN in jedem Zimmer

 Eventküche


 Bar


 3 Seminarräume

 Waschsalon

 1 Aufzug je Haus

 8 Elektroladestationen


 HBF fußläufig erreichbar (5 Min.)


 Fitnessraum

 Lounge

 Gaming-Room

 Garten-Campus

 Fahrradstellplätze (absperierbar)

 Spindraum

# Der Campus.

## Der Standort Neu-Ulm.

---

Neu-Ulm ist eine junge Stadt – erst 1811 gegründet, verdankt sie ihre Entstehung den Umwälzungen nach den Napoleonischen Kriegen. Das fast 1.000 Jahre ältere Ulm wurde damals württembergisch, während die Siedlungen rechts der Donau bei Bayern verblieben. Heute bildet Neu-Ulm mit Ulm ein länderübergreifendes Doppelzentrum mit insgesamt rund 180.000 Einwohnern.

Die Hochschule Neu-Ulm (HNU) wurde 1994 als Außenstelle der Fachhochschule Kempten gegründet. Seit Oktober 1998 ist sie selbstständig. Zum Wintersemester 2020/21 vermeldete die HNU einen Rekord mit erstmals mehr als 4.000 eingeschriebenen Student(inn)en – Tendenz weiter steigend, weswegen 2018 bereits ein Erweiterungsbau entstand.

Die Universität Ulm, 1967 gegründet, ist die jüngste Universität Baden-Württembergs mit über 10.000 eingeschriebenen Student(inn)en. In Ulm gibt es<sup>1</sup> zudem die Hochschule Ulm mit rund 4.000 Student(inn)en. Insgesamt sind in der Region<sup>1</sup> also rund 18.000 Student(inn)en immatrikuliert.

<sup>1</sup> Werte basieren auf offiziellen Infos der Hochschulen und Universitäten von Ulm/Neu-Ulm



Jetzt **Das grüne Haus<sup>®</sup> am Ring,**  
Steubenstraße 2 besuchen!

# Uni Apart Neu-Ulm

## COMFORT PLUS

---

690,- €/mtl. inkl. Nebenkosten-Flatrate

ca. 31,0 m<sup>2</sup>

## Ausstattung

---

Jedes Apartment ist bereits vollständig und durchdacht möbliert. Auf diese Weise beginnen sie ihr neues Studienjahr ohne großen Umzugsstress und können direkt durchstarten. Hinweis: Möglichkeit zur Doppelbelegung (zusätzliche Kostenpauschale €100,-/Monat)

- vollausgestattete Küchenzeile mit Granitarbeitsplatte, LED-Beleuchtung und Markeneinbaugeräten von AEG (2 Ceran-Kochfelder, Backofen und Kühlschrank mit Tiefkühlfach)
- Badezimmer mit Waschbecken, Dusche, Toilette und Heizkörper als Handtuchtrockner
- großzügiges Bett (120 x 200 cm) mit zwei Schubkästen inkl. Matratze
- Nachtkästchen
- geräumige Kleiderschränke und Kommoden bzw. Regale
- großer Schreibtisch mit Bürostuhl und Leselampe
- Esstisch mit zwei Stühlen
- Gemütliche Loungeecke mit Couch / Sessel
- Garderobe mit Spiegel
- LED-Deckenspots
- raumhohe Fensterelemente für viel Licht im Apartment
- elektrisch bedienbare Außenraffstores für bedarfsgerechte Steuerung des Lichteinfalls
- Breitband-Internetverbindung mit WLAN sowie LAN im Apartment und sämtlichen Gemeinschaftsbereichen

(Änderungen der Einrichtung vorbehalten)

## Mindestmietdauer

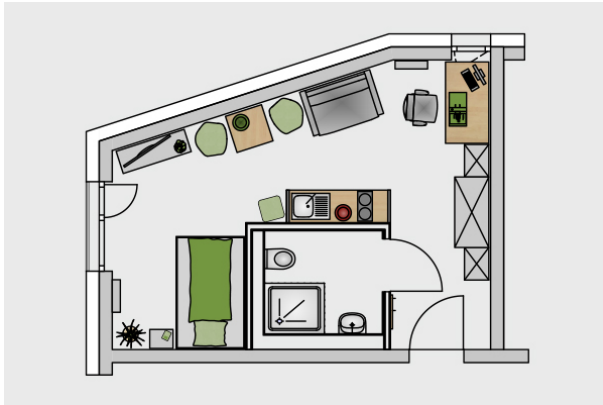
---

12 Monate



Jetzt COMFORT PLUS besuchen!

## Grundriss



## Bilder