

Uni Apart München

Zwillingstr. 4



Außenansicht



Fitnessstudio



Lounge



Gemeinschaftsraum

 **Uni Apart**

Zwillingstraße 4
80807 München
Deutschland

Echte Leistungspunkte. Die Ausstattung.

Die Apartments.

Insgesamt verfügt das Objekt über 116 vollmöblierte Studentenapartments und verschiedenste Apartmenttypen: Bei sieben verschiedenen Apartmenttypen von ca. 21m² bis 43 m² ist für jeden das passende Angebot vertreten.

Die Gemeinschaftsbereiche.

Zum Kennenlernen, Entspannen und Kommunizieren: Uni Apart Lounge mit Bar, drei Seminarräume im Haus, Fitnessraum, Wasch-, Trocken- und Bügelräume sowie Lobby und ein großzügiger Garten.

Das Haus.

Für das gesamte Studentenapartmenthaus gilt ein durchdachtes Energiesparkonzept, das sich bis in die kleinsten Details wie Energiesparlampen erstreckt. Die zentrale technische Objektbetreuung koordiniert Anfragen der Bewohner*innen und kümmert sich um Reparatur- und Instandhaltungsaufgaben vor Ort. Hausmeister*innen wie auch alle Reinigungskräfte und Verwaltungsangestellte sind direkt bei Uni Apart beschäftigt. Sie müssen sich in diesen Dingen also nicht auf Fremdfirmen verlassen – ein echtes Qualitätsmerkmal.

Stellplätze (oberirdisch, abschließbare Duplex-Stellplätze sowie abschließbare Garagen) können angemietet werden.

[Energieausweis: Uni Apart Zwillingsstraße München \(pdf\)](#)

Die Bewohner*innen.

Die Apartments sind ausschließlich Student(inn)en, Praktikant(inn)en, Doktorand(inn)en, Trainees, Auszubildenden und anderen, die sich in einem Ausbildungsverhältnis befinden, vorbehalten - das sorgt für eine starke Gemeinschaft und echtes Studentenleben.

Die Lage.

Das Uni Apart Studentenapartmenthaus München Zwillingsstraße liegt friedlich im schönen Milbertshofen mittig zwischen Mittlerem Ring und Frankfurter Ring. Viele Einkaufsmöglichkeiten und Restaurants finden sich in der näheren Umgebung. Das Olympiaeinkaufszentrum ist nur drei U-Bahnstationen entfernt und mit dem Auto in ca. fünf Minuten zu erreichen. Eine U-Bahnhaltestelle befindet sich ca. fünf Gehminuten entfernt, eine weitere ist in ca. zehn Gehminuten erreicht. Sodass sich eine optimale Anbindung an das ÖPNV ergibt. Einkaufsmöglichkeiten des täglichen Bedarfs erreichen Sie bequem zu Fuß.

Auf einen Blick

Fertigstellung: 2010

Apartments: 170

Apartmentgröße: Ø 29m²



3 Seminarräume



Fitnessstudio und Yogaraum



Lustwandelgarten mit Springbrunnen und Sitzgelegenheiten



Hausmeister im Haus



inkl. WLAN



min. 50 Mbit/s Download – 10 Mbit/s Upload



Lounge



Bar



Waschraum



Fahrradkeller



Spindraum

Der Campus.

Der Standort München.

München ist Landeshauptstadt des Freistaates Bayern. Sie ist mit rund 1,5 Millionen Einwohnern die einwohnerstärkste Stadt Bayerns. Im Ballungsraum München leben mehr als 2,7 Millionen Menschen. In der Städteplatzierung des Beratungsunternehmens Mercer belegte München im Jahr 2014 unter 50 Großstädten weltweit nach Infrastruktur den zweiten und nach Lebensqualität den vierten Platz. Innerhalb Deutschlands gilt München als lebenswerteste Stadt.

München ist Sitz zahlreicher nationaler und internationaler Behörden sowie wichtiger Universitäten und Hochschulen, darunter die Ludwigs-Maximilian-Universität (LMU) und die Technische Universität (TUM), um nur zwei zu benennen. Beide werden seit 2007 im Rahmen der Exzellenzinitiative als informell so genannte Eliteuniversitäten besonders gefördert.

Weitere Ausbildungsstätten sind die Hochschule für angewandte Wissenschaften München (ein Zusammenschluss aus sieben Ingenieurschulen und höheren Fachschulen), die Hochschule für Politik, die Akademie der bildenden Künste, die Hochschule für Musik und Theater, die bayerische Theaterakademie, die Hochschule für Film und Fernsehen, sowie zahlreiche Private und Kirchliche Träger. Insgesamt studieren in München knapp 120.000 Personen.



Jetzt Zwillingstr. 4 besuchen!

Uni Apart München

Sky Studio L

900,- €/mtl. inkl. Nebenkosten-Flatrate

ca. 32,0 m²

Ausstattung

Badezimmer mit Waschbecken, Dusche, Toilette und Heizkörper als Handtuchtrockner

vollausgestattete Küchenzeile mit Einbaugeräten von Markenherstellern (2 Kochfelder, Backofen und Kühlschrank mit Tiefkühlfach)

Essecke mit 2 Stühlen

Bett (140 x 200 cm)

Schrank

Kommode

Loungeecke mit Couch

Schreibtisch mit Schreibtischstuhl

Dachterrasse

Internetzugang und TV-Kabelsignal inklusive

(Änderungen der Einrichtung vorbehalten)

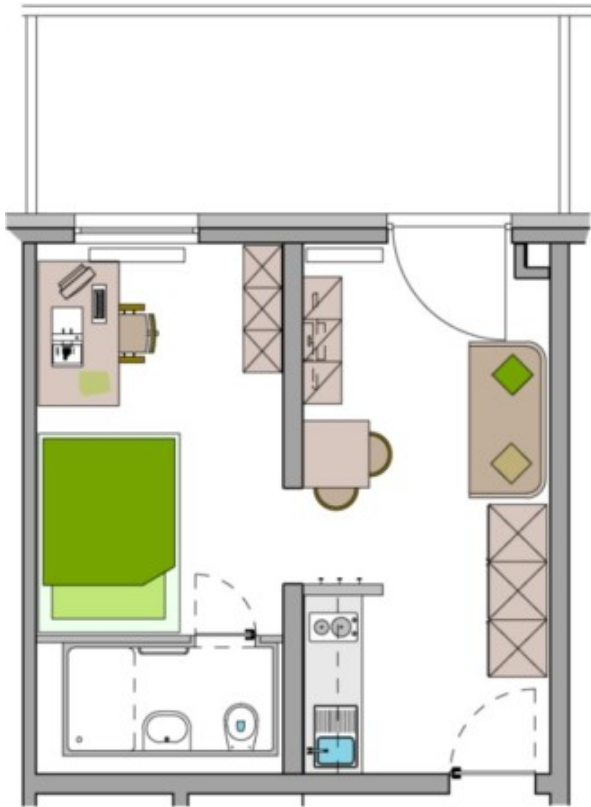
Mindestmietdauer

12 Monate



Jetzt Sky Studio L besuchen!

Grundriss



Bilder